

Kurzbericht



Ferienzentrum am Deich Burhave | ©Guido Frank

Ferienzentrum am Deich Burhave

Am Deich 39
26969 Butjadingen-Burhaversiel

Tel: +49 47733 870

burhave.rezeption@awosano-
nordsee.de
<http://www.awosano-nordsee.de>

Herzlich Willkommen!

Bitte besuchen Sie für allgemeine Informationen die Webseite .

PRÜFERGEBNIS

für

Ferienzentrum am Deich Burhave

26969 Butjadingen-Burhaversiel, Zertifikats-ID: PA-01626-2020



Dieses Angebot wurde nach den Kriterien
der bundesweiten Kennzeichnung

»Reisen für Alle«

eingestuft und ist berechtigt, im Zeitraum

November 2020 – Oktober 2023

die Auszeichnung

»Barrierefreiheit geprüft«

sowie die dazu gehörigen Piktogramme zu führen
und vertragsgemäß zu nutzen.

Informationen für Menschen mit Gehbehinderung und Rollstuhlfahrer

Alle prüfrelevanten Bereiche erfüllen die Qualitätskriterien der Kennzeichnung „**Barrierefreiheit geprüft – barrierefrei für Menschen mit Gehbehinderung und teilweise barrierefrei für Rollstuhlfahrer**“.

Einige **Hinweise zur Barrierefreiheit** haben wir nachfolgend zusammengestellt. Detaillierte Angaben finden Sie im Prüfbericht am Ende des Textes.

- Es stehen drei gekennzeichnete Parkplätze für Menschen mit Behinderung zur Verfügung (Stellplatzgröße: 350 cm x 500 cm; Entfernung zum Eingang ca. 50 m).
- Das Ferienhaus ist stufenlos zugänglich.
- Alle für den Gast nutzbaren und erhobenen Räume sind ebenerdig oder per Aufzug oder Hublift erreichbar.
- Die Größe der Aufzugskabine beträgt 110 cm x 140 cm (Breite x Tiefe). Die Plattform des Hubliftes beträgt 138 cm x 138 cm.
- Die Rezeption ist 110 cm hoch. Es gibt eine alternative Kommunikationsmöglichkeit im Sitzen.
- Türen sind mindestens 90 cm breit (Ausnahme die Saunatür mit 56 cm Breite).
- Im Restaurant sind unterfahrbare Tische vorhanden.
- Angebotene Hilfsmittel: Rollstuhl, Rollator, Pflegebett, Wattmobil (zum Schieben im Watt). Weitere Hilfsmittel können über ein Sanitätshaus organisiert werden.

Zimmer 105 und Appartement

- Es gibt weitere baugleiche Zimmer (205, 305).
- Die Bewegungsflächen betragen: vor wesentlichen, feststehenden Einrichtungsgegenständen (z.B. Schrank) 150 cm x 150 cm; links neben dem Bett 120 cm x 270 cm; rechts neben dem Bett 220 cm x 270 cm.
- Die Bewegungsflächen im Bad betragen: vor/hinter der Tür, vor dem WC und vor dem Waschbecken mindestens 150 cm x 150 cm; links und rechts neben dem WC mindestens 90 cm x 69 cm.
- Beidseitig sind neben den WCs hochklappbare Haltegriffe angebracht.
- Die Waschbecken sind unterfahrbar und die Spiegel im Stehen und Sitzen einsehbar.
- Die Duschen sind stufenlos begehbar, die Duschfläche beträgt 150 cm x 150cm. Es ist ein Duschstuhl vorhanden und Haltegriffe sind angebracht.

Öffentliche WC´s (Lounge, Tagungsbereich/Schwimmbad)

- Die Bewegungsflächen im Bad betragen: vor/hinter der Tür, vor dem WC und vor dem Waschbecken mindestens 150 cm x 150 cm; links und rechts neben dem WC mindestens 90 cm x 70 cm.
- Es sind beidseitig klappbare Haltegriffe angebracht.
- Die Waschbecken sind unterfahrbar und die Spiegel im Stehen und Sitzen einsehbar.

Informationen für Menschen mit Hörbehinderung und gehörlose Menschen

Einige **Hinweise zur Barrierefreiheit** haben wir nachfolgend zusammengestellt. Detaillierte Angaben finden Sie im Prüfbericht am Ende des Textes.

- Es gibt keine induktive Höranlage.
- Bei einem akustischen Alarm erscheint ein optisch wahrnehmbares Blink- oder Blitzsignal.
- Im Aufzug erfolgt die Bestätigung eines Notrufs akustisch. Alternativ sind Treppen vorhanden.
- Im Speiseraum sind Tische mit heller und blendfreier Beleuchtung vorhanden, an denen keine Lampen stehen oder hängen, die das Gesichtsfeld einschränken.

Zimmer und Appartement

- Es ist mindestens eine frei verfügbare Steckdose in der Nähe des Bettes vorhanden.
- Es steht ein kostenloser WLAN-Zugang zur Verfügung.
- Das Anklopfen an der Zimmertür sowie das Klingeln des Telefons werden nicht durch ein Blinksignal angezeigt.

Informationen für Menschen mit Sehbehinderung und blinde Menschen

Einige **Hinweise zur Barrierefreiheit** haben wir nachfolgend zusammengestellt. Detaillierte Angaben finden Sie im Prüfbericht am Ende des Textes.

- Assistenzhunde dürfen mitgebracht werden.
- Der Eingang ist visuell kontrastreich gestaltet. Er ist durch einen taktil wahrnehmbaren Bodenbelagswechsel erkennbar.
- Räume und Flure sind hell ausgeleuchtet.
- Die Hausbeschilderung ist in gut lesbarer, kontrastreicher Schrift gestaltet.
- Im Aufzug erfolgt die Bestätigung eines Notrufs akustisch.
- Treppen sind mit visuell oder taktil kontrastreichen Kanten gestaltet. Handläufe sind vorhanden.
- Informationen sind nicht in Braille- oder Prismenschrift verfügbar.
- Angebotene Hilfsmittel: Lesehilfen (Lesebrillen, Lupen).

Informationen für Gäste mit kognitiven Beeinträchtigungen

Einige **Hinweise zur Barrierefreiheit** haben wir nachfolgend zusammengestellt. Detaillierte Angaben finden Sie im Prüfbericht am Ende des Textes.

- Name und Logo des Ferienhauses sind von außen klar erkennbar.
- Visitenkarten/Prospekte mit Anschrift und Telefonnummer des Gastgebers liegen im Zimmer oder an der Rezeption sichtbar aus.
- Es gibt keine Informationen in leichter Sprache.
- Informationen sind mit Piktogrammen oder Bildern dargestellt.
- Es ist kein farbliches oder bildhaftes Leitsystem vorhanden.

Bildergalerie

Wir haben für Sie einige Fotos aus dem Betrieb / Angebot zusammengestellt. In den Detailberichten finden Sie weitere Fotos.



Speiseraum (Lounge)



öffentliches WC in der Lounge



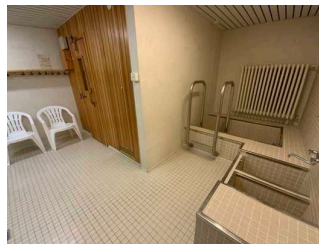
Spielzimmer



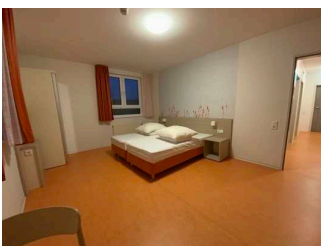
Zimmer 105



Eingangsbereich



Schwimmbad / Sauna



Apartments 503



Apartments 503

Informationen zum Kennzeichnungssystem „Reisen für Alle“

Alle nach „Reisen für Alle“ **zertifizierten Betriebe und Orte** erfüllen folgende Kriterien:

- Die Daten und Angaben zur Barrierefreiheit wurden von **externen, speziell geschulten Erhebern** vor Ort erhoben und geprüft. Es handelt sich um keine Selbsteinschätzung.
- Die Daten zur Barrierefreiheit liegen **im Detail** vor und können von Gästen eingesehen werden.
- Mindestens ein Mitarbeiter hat an einer **Schulung** zum Thema „**Barrierefreiheit als Komfort- und Qualitätsmerkmal**“ teilgenommen.

Die Kennzeichnung – Erläuterung der Logos und Piktogramme

Das Kennzeichen „**Information zur Barrierefreiheit**“ signalisiert, dass detaillierte und geprüfte Informationen zur Barrierefreiheit für alle Personengruppen vorliegen.



Das Kennzeichen „**Barrierefreiheit geprüft**“ basiert auf „Information zur Barrierefreiheit“ und bedeutet, dass zusätzlich die Qualitätskriterien für bestimmte Personengruppen teilweise oder vollständig erfüllt sind.



Die Kennzeichnung „**Barrierefreiheit geprüft**“ liegt in zwei Qualitätsstufen vor:

„**Barrierefreiheit geprüft: teilweise barrierefrei**“.

Die Qualitätskriterien sind für die dargestellte Personengruppe der Rollstuhlfahrer teilweise erfüllt, d. h. das Angebot ist für Rollstuhlfahrer teilweise barrierefrei. Das „i“ im Piktogramm signalisiert, dass man noch einmal genauer nachlesen sollte, ob das Angebot den eigenen Ansprüchen genügt.



„**Barrierefreiheit geprüft: barrierefrei**“.

Die Qualitätskriterien sind für die dargestellte Personengruppe der Rollstuhlfahrer erfüllt, d. h. das Angebot ist für Rollstuhlfahrer barrierefrei.



Es gibt Qualitätskriterien für **sieben Personengruppen** und für jede Personengruppe ein eigenes **Piktogramm**.

Menschen mit Gehbehinderung



Rollstuhlfahrer



Menschen mit Hörbehinderung



Gehörlose Menschen



Menschen mit Sehbehinderung



Blinde Menschen



Menschen mit kognitiven Beeinträchtigungen

